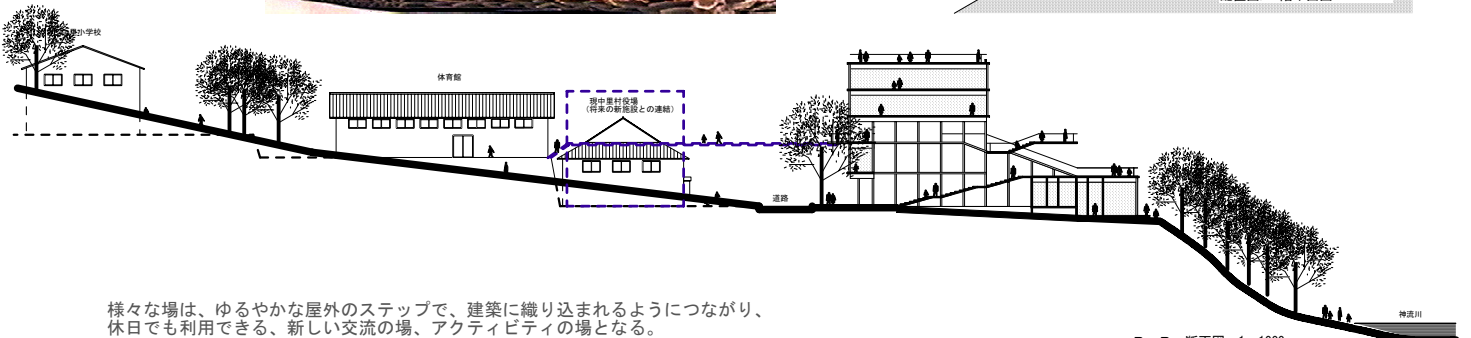
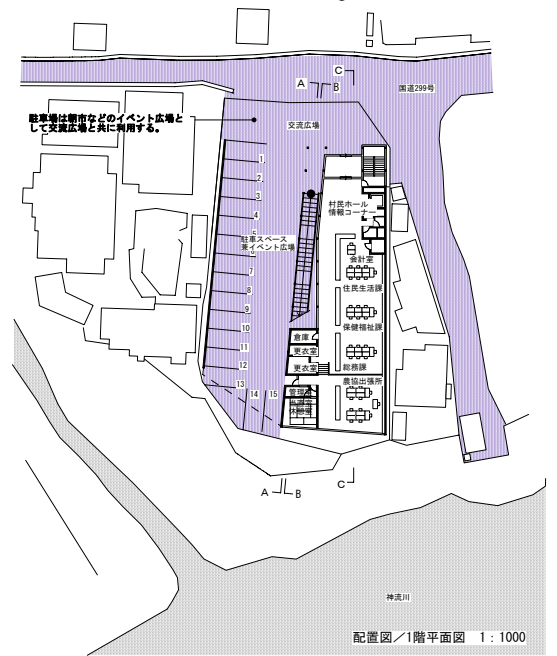
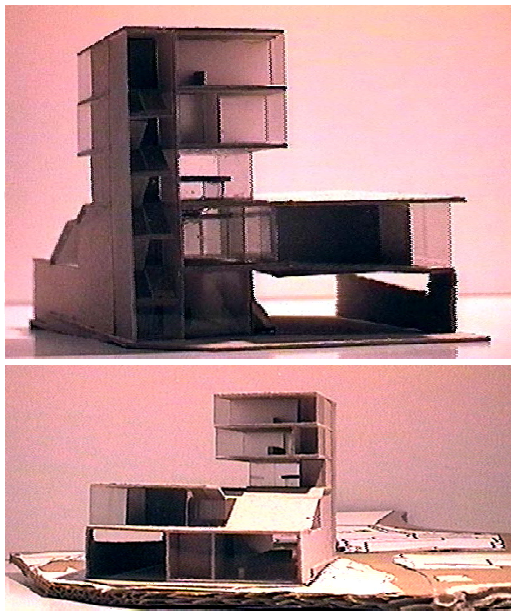
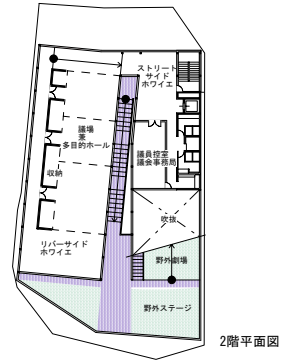
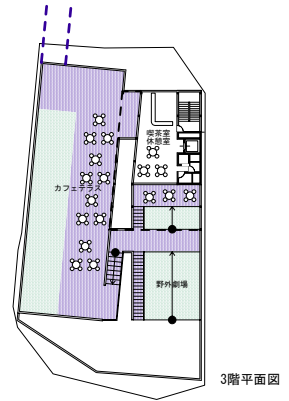
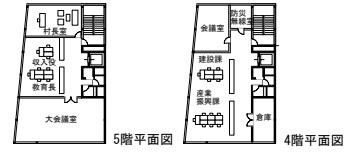
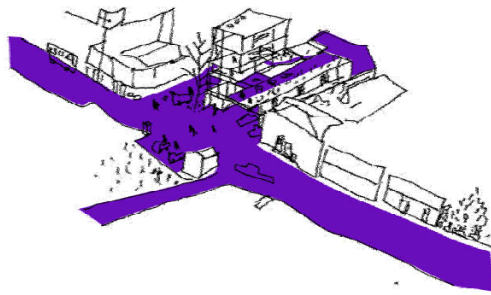
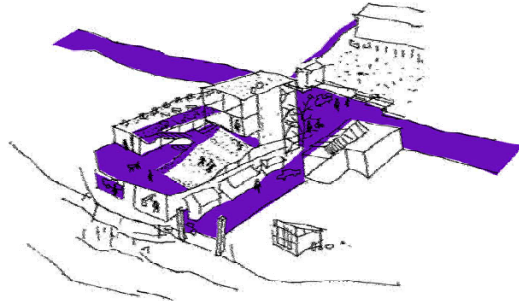


中里村新庁舎

コンペ応募案

中里村の心臓部に位置する新村庁舎が、新しいつながりを作り出すことにより、人との出会い、情報のネットワークなど、さまざまなものが活性化し、循環していく「場」を形成する。
 広場が作りづらい谷間の地形に、人々が集まり易い広場空間を建築に織り込むように計画し、村全体の新鎮代謝が活発になるための新しい「流れ」をつくる。



様々な場は、ゆるやかな屋外のステップで、建築に織り込まれるようにつながり、休日でも利用できる、新しい交流の場、アクティビティの場となる。

B-B 断面図 1 : 1000